

# Köln Bonn Airport so simple

Rückbau HWPW Adelenhütte  
Umbau RÜ 803 und 804  
Umbau SKU 811



● Standort Pumpwerk In der Adelenhütte

● Standort RÜ 804, Kreuzung Friedenstraße / Mühlenweg

● Standort SKU 811, Gilsonstraße

● Standort RÜ 803, Kreuzung Friedenstraße / Akazienweg



Ingenieurbüro Gohl GmbH  
Altenberger Straße 43  
42929 Wermelskirchen

Ingenieurbüro  
für Wasser + Weg

Tel.: 02193 / 500 171 Fax: 02193 / 500 480 mail: info@wasserundweg.de

# Köln Bonn Airport so simple



Rückbau HWPW Adelenhütte  
Umbau RÜ 803 und 804  
Umbau SKU 811

## Kurzerläuterung

- Träger der Maßnahme sind die Stadtentwässerungsbetriebe Köln (StEB), AöR und die Flughafen Köln/Bonn GmbH.
- Im Zusammenhang mit der Gestaltung des zukünftigen Betriebes der Kanäle bei Hochwasser im Stadtteil Köln-Porz wurde das vorhandene Hochwasserpumpwerk „Adelenhütte“ seitens der StEB Köln, AöR einer Bedarfs- und Zustandsanalyse unterworfen. Dabei wurde festgestellt, dass das Pumpwerk und die dazugehörigen Hochwasserschieber einen vollständigen Sanierungsbedarf der elektro- und maschinentechnischen Anlagen aufweisen. Gemäß den hydraulischen Untersuchungen der StEB kann das Pumpwerk entfallen, wenn die Regenüberläufe 803 und 804 und der SKU 811 so umgebaut werden, dass in das Netz zurück stauendes Rheinwasser im Hochwasserfall nicht in das Mischwassernetz der Stadt Köln gelangen kann.
- Aufgrund der Nutzung und dazu getroffener vertraglicher Regelungen ist die Flughafen Köln/Bonn GmbH mit an der Unterhaltung, Instandsetzung und Erneuerung von Anlagen am Rheinkanal II beteiligt. Durch die Umbaumaßnahme entfällt die Erneuerung und der Betrieb des Hochwasserpumpwerks Adelenhütte.
- Die geplante Um- und Neubaumaßnahmen liegen in Köln-Porz

# Köln Bonn Airport so simple



Rückbau HWPW Adelenhütte  
Umbau RÜ 803 und 804  
Umbau SKU 811

## Bauzeit

März 2013 – Februar 2014

## Besonderheiten

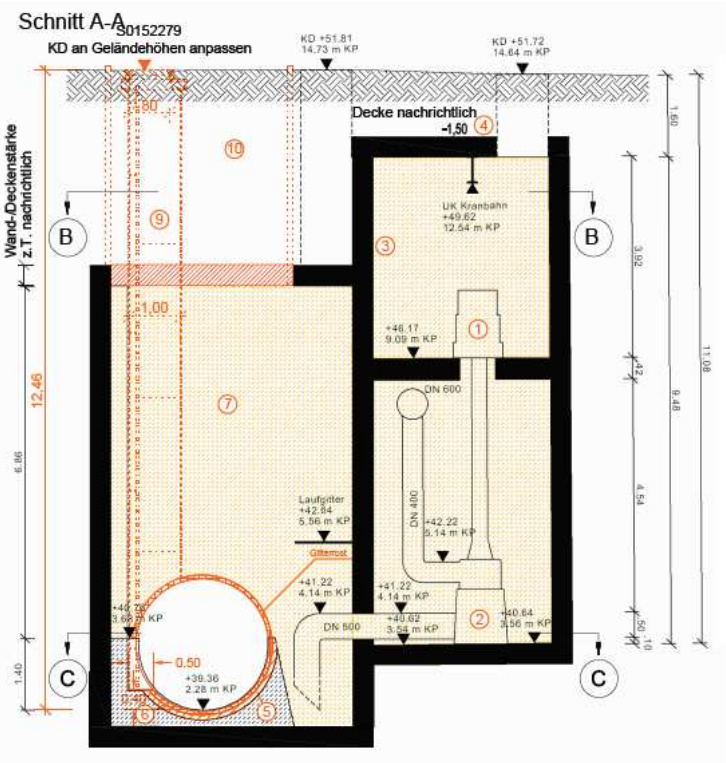
- Arbeiten unter Berücksichtigung des Rückstaus vom Rhein
- Arbeiten unter Aufrechterhaltung der Vorflut im Rheinkanal II und den Mischwasserkanälen
- Sohltiefen der Bauwerke bis ca. 12,50 m unter Geländeoberkante
- Arbeiten im geschützten Landschaftsbestandteil, Einbindung der Landschaftspflege
- Einbindung der Anlage in die MSR-Technik der StEB Köln AöR und die Hochwasserschutzzentrale

# Köln Bonn Airport so simple

Rückbau HWPW Adelenhütte  
Umbau RÜ 803 und 804  
Umbau SKU 811

## Bauabschnitt Hochwasserpumpwerk in der Adelenhütte

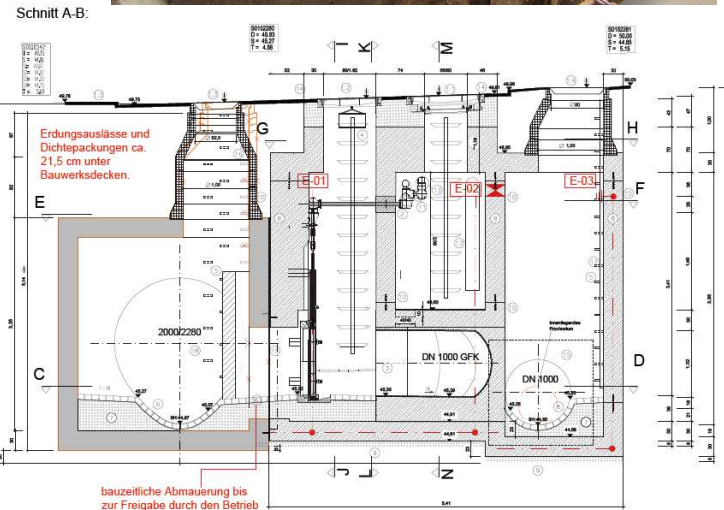
Rückbau der technischen Ausrüstung,  
Herstellen des durchlaufenden Kanals DN 2000



# Köln Bonn Airport so simple

Rückbau HWPW Adelenhütte  
Umbau RÜ 803 und 804  
Umbau SKU 811

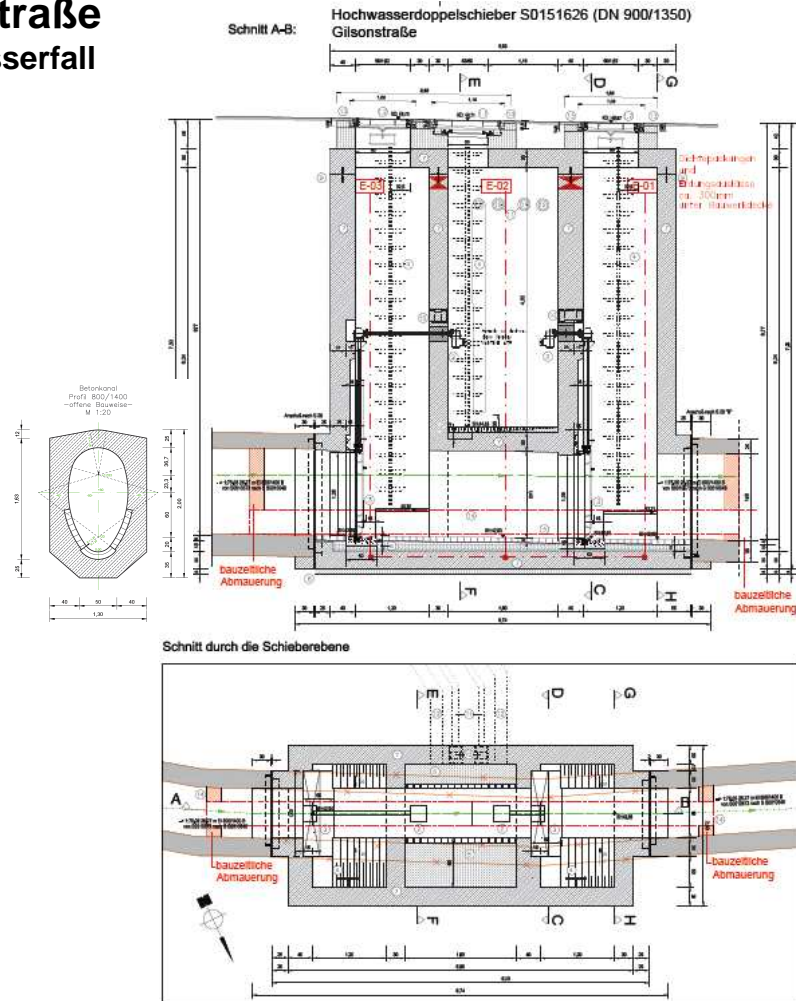
## Bauabschnitt Bypassbauwerk Gilsonstraße Bypass zur Umgehung der Drossel im Hochwasserfall



# Köln Bonn Airport so simple

Rückbau HWPW Adelenhütte  
Umbau RÜ 803 und 804  
Umbau SKU 811

## Bauabschnitt Hochwasserschieber Gilsonstraße Doppelschieber zum Schutz des Kanalnetzes im Hochwasserfall



# Köln Bonn Airport so simple

Rückbau HWPW Adelenhütte  
Umbau RÜ 803 und 804  
Umbau SKU 811

## Bauabschnitt Regenüberlauf RÜ804 (RÜ 803 analog) Erhöhung der Wehrschwelle und Anpassung der Drosselkennlinie gegen Rückstau im Hochwasserfall

